

Proposte per i gruppi 2022 - 2023



In collaborazione con





Proposte per i gruppi 2022 - 2023

Info e prenotazioni:

Montagne Lago di Como
Piazza IV Novembre, 1
23832 Crandola V. (LC)

www.montagnelagodicomo.it
info@montagnelagodicomo.it

Tel. 0341 802040
Cel. 3475102227 – 3336906121



Carissimi,

in questo catalogo illustriamo una serie di proposte di gite ed escursioni sulle Montagne del Lago di Como, pensate appositamente per i gruppi.

Si tratta di **esperienze differenti per tema e stagionalità**, che possono essere personalizzate e combinate tra di loro, in modo da offrire occasioni di visita adatte ad ogni esigenza. Sono rivolte a un pubblico eterogeneo, che va dagli oratori, ai gruppi di amici o famiglie, alle aziende, alle associazioni sportive, culturali e altri gruppi in genere.

Montagne del Lago di Como si avvale della **preziosa collaborazione con Rigamonti Viaggi**, un affermato tour operator locale, che si occupa di tutti gli aspetti organizzativi, garantendo la perfetta rispondenza della vostra gita alla rigida normativa vigente e la sicurezza della vostro gruppo, con formule assicurative dedicate.

Qui troverete solo alcune informazioni di massima. Il nostro staff è a vostra completa disposizione per fornire dettagli, aiutarvi a **confezionare proposte personalizzate** e inviare preventivi riguardo a tutti i servizi accessori, quali il trasporto, i pasti e i pernottamenti.



Attività ricreative e sportive, gite, musei ed escursioni	Pag.
Avventure sugli alberi al Jungle Raider Park al Pian delle Betulle	7
Minatori per un giorno - Miniere Resinelli e Parco Minerario di Cortabbio di Primaluna	8
Premana: Il ferro, il costume, la montagna	9
Con gli occhi di un'aquila, Sentiero del Viandante, Una firma per ogni animale, Il sapere e il sapore delle erbe selvatiche	10
Escursioni giornaliere di trekking e di due giorni con guida alpina	11
Ciaspolate con guida alpina	12
Tutti sugli sci ai Piani di Bobbio	13
Navigare sul Lago di Como	14
Il Museo delle Grigne di Esino Lario	15
MUU... Museo del Latte di Vendrogno	16
Alla scoperta del mondo della seta - Civico Museo Setificio Monti di Abbazia Lariana	17



Attività ricreative e sportive, gite, musei ed escursioni	Pag.
Il Borgo Dipinto, Team Building Activities, Greenway dei Patriarchi, Brunate e Torno	18
Castello di Vezio e spettacoli di falconeria	19
Ritrovare gli antichi sentieri tra Margno e Vendrogno	20
Relax and take a break in Valsassina	21

Fattorie didattiche accreditate da Regione Lombardia	Pag.
Agricolando al Bon Prà – Vendrogno	22
Soggiorni per gruppi e fattoria didattica all'Agriturismo La Possa – Barzio	23



Attività in agriturismo e fattorie

Pag.

Insolite presenze... nell'Altopiano Valsassinese - Agriturismo Cascina Cornella a Cremeno

24

La Fattoria dell'Amicizia al Galletto della Puppola – Barzio

25

Sui sentieri di Premana tra natura e storia – Ristoro Giabi

26

Passeggiata lungo il fiume ai piedi della Grigna – Agriturismo Ai Grassi e Lunghi, Pasturo

27

Rifugi

Pag.

Rifugio Buzzoni - Alpe Mota, Introbio

28

Rifugio Gran Baita - Piani di Bobbio, Barzio

29

Rifugio Griera - Monte Legnone, Pagnona

30



Ospitalità e ristorazione	Pag.
Giro d'Italia dei Sapori – La Puppola Locanda Toscana Moggio	31
Hoter Ristorante Sassi Rossi *** a Crandola V.	32
Albergo Alpino *** a Casargo	33
Albergo Vittoria *** a Barzio	34
Hotel Cristallo *** a Barzio	35
Albergo Maggio *** a Cremeno	36
Agriturismo B&B Al Molin	37

Avventure sugli alberi al Jungle Raider Park del Pian delle Betulle

Situato nel suggestivo contesto naturale del Pian delle Betulle, il parco avventura propone percorsi di abilità sospesi per aria, che si sviluppano tra tronchi, passerelle di legno, ponti nepalesi e liane che collegano un albero all'altro.



E' un'attività fisica alla portata di chiunque, non è necessaria una preparazione atletica particolare. Il grado di difficoltà dei percorsi è in funzione dell'altezza da terra e del tipo di collegamenti per passare da un albero all'altro. Dopo aver indossato imbracatura e casco, i partecipanti assistono ad una demo e possono acquisire dimestichezza su piattaforme di prova. A questo punto sono pronti per l'avventura.

L'attraversamento del percorso avviene in autonomia sotto la costante supervisione da terra degli istruttori. Tutti i percorsi sono dotati di linea di vita continua, che impedisce qualsiasi situazione di pericolo. I percorsi sono adatti ai bambini a partire dai 3 anni di età. Possibilità di personalizzare la giornata con varie attività. Il parco avventura è aperto da maggio a settembre ed è raggiungibile in funivia da Margno o a piedi in 15 minuti dall'Alpe di Paglio.

Adulti 2 percorsi a scelta: € 18 minimo 10 partecipanti

Ragazzi 2 percorsi: da € 10 a € 16 in base all'altezza min 10 partecipanti

Oratori programma base da € 8 a € 10 in base ai partecipanti solo parco.

programma plus da € 12 a € 15 in base ai partecipanti con parco avventura

più orienteering o corso sopravvivenza. Per gruppi superiori a 50 ulteriori sconti e programmi.

Gli animatori che aiutano lo staff non pagano le attività.





Minatori per un giorno

Divertenti avventure per grandi e piccini alla scoperta dei segreti delle gallerie e della vita dei minatori, con le visite guidate alle Antiche Miniere dei Piani Resinelli e al Parco Minerario di Cortabbio di Primaluna.



Le visite guidate si effettuano suddividendo i partecipanti in più gruppi, in tutta sicurezza con elmetto protettivo. Il mondo sotterraneo sembra ancora intatto e le guide ben preparate illustrano i segreti delle tecniche estrattive e della vita dei minatori.

A scelta si possono aggiungere vari laboratori: Attività Gnomo per bambini fino a 6 anni che ha come filo conduttore una favola, Laboratorio Geologico sulla struttura interna della Terra e introduzione al mondo delle rocce, Laboratorio Botanico per imparare a riconoscere gli alberi, Laboratorio Meteorologico con esercitazioni pratiche e lettura del clima. I moduli sono adatti per gruppi eterogenei e per tutte le fasce di età.

Visita diurna: € 6,50 a persona Gruppi min 15 max 200.

Durata 1 ora e 1/2; insegnanti e accompagnatori di disabili gratis..

Visita notturna: € 13 a persona

Gruppi min 8 max 25. Durata 2 ore. Nessuna gratuità.

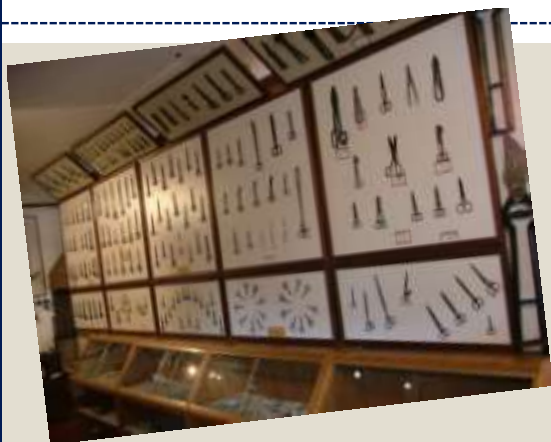
Laboratori didattici: € 100 fino a 50 partecipanti.

La visita si effettua tutto l'anno ed è consentita a tutti gli aventi capacità motoria autonoma, a partire dai 3 anni compiuti.



Premana: Il ferro, il costume, la montagna

Un piccolo paese incastonato nella montagna, con le case colorate costruite una addosso all'altra. Usi e tradizioni scomparse da tempo, che quassù si conservano intatte. Storia e segreti della produzione di forbici e coltelli, per cui Premana è conosciuta in tutto il mondo. E intorno un ambiente montano unico, con boschi e alpeggi, tutti da scoprire.



Un vero tuffo nel passato, alla scoperta delle tradizioni autentiche ancora vive su questi monti. La gita può essere articolata sull'intera giornata e prevede la visita guidata al Museo Etnografico, che conserva interessanti oggetti antichi di uso comune, presentati in tre diversi filoni: il Costume, ancora oggi utilizzato, l'Agricoltura e il Ferro, principali fonti dell'economia di Premana. All'esterno del museo un ampio giardino con parco giochi per bambini. Possibilità di completamento con il tour guidato del centro storico, costruito come antico baluardo, e di apertura del vecchio forno per il pane. In abbinamento, per chi lo desidera, è proposto il pranzo al "Ristorante La Peppa", situato nel borgo storico, o al "Ristoro Giabi", in una bella location immersa nel verde a pochi minuti a piedi dalla zona industriale di Premana.

Visita al museo € 3 a persona guida compresa
Visita guidata centro storico supplemento 1 € a persona
Pranzo in ristorante tipico € 20,00 menù turistico

Minimo di 15 partecipanti.
Servizio parcheggio pullman.



Con gli occhi di un'aquila, Sentiero del Viandante, Una firma per ogni animale, Il sapere e il sapore delle erbe selvatiche

Passeggiate naturalistiche guidate con l'associazione
Shangri Là per scoprire la natura unica delle
Montagne del Lago di Como



Con gli occhi di un'aquila Una giornata lungo il percorso ad anello del Monte Muggio, una delle zone più selvagge della Valsassina, territorio di caccia dell'aquila reale, attraversando zone di grande bellezza, con panorami mozzafiato sul Lago di Como e habitat vegetazionali e faunistici sempre diversi ad ogni curva. Da maggio a ottobre.

Sentiero del Viandante Breve passeggiata culturale panoramica sul Lago di Como, che abbraccia ambienti naturalistici tipici, aspetti storici tra antichi monasteri e chiese votive, torri, castelli e testimonianze di vita rurale.

Una firma per ogni animale Alla ricerca di segni, tracce, orme, impronte, resti alimentari, cortecce, frutti, bacche per svelare la presenza degli animali selvatici, con divertente e coinvolgente esercitazione sul campo.

Il sapere e il sapore delle erbe selvatiche Un viaggio tra fiori e piante. Come riconoscerle, dove e come cercarle, come utilizzarle e conservarle. Realizzazione di prodotti da preparare con le proprie mani, laboratorio dei profumi per riconoscere oli essenziali.

Periodo di visita: tutto l'anno. Per tutte le proposte è possibile scegliere tra la passeggiata di mezza giornata al costo di 180 €, giornata intera 250 € o più giorni, con costo di 200 € per ogni ulteriore giornata. I costi si riferiscono alla sola guida per tutto il gruppo con max 50 partecipanti. Previste 2 gratuità per gli accompagnatori. Possibilità di pranzo in agriturismo o ristoro con menù e prezzo da concordare.



Escursioni giornaliere di trekking e Trekking di due giorni

Un fitto calendario di escursioni primaverili ed estive alla conquista delle cime più belle delle Montagne del Lago di Como con le Guide Alpine del Lario e delle Grigne



Le escursioni e i trekking di due giorni si svolgono con un minimo di 5 partecipanti e sono accompagnate da un'esperta guida alpina. Toccano diverse mete e rifugi delle nostre montagne e sono di varia difficoltà. Possono partecipare gli adulti e anche i ragazzi, che non pagano il costo della guida, ma devono essere accompagnati da un adulto.



Escursioni di trekking € 25 a persona

Il costo comprende solo l'accompagnamento della guida. I minorenni accompagnati da un adulto non pagano il costo della guida. Il pranzo non è compreso. Chi lo desidera, ha la possibilità di pranzare in un rifugio a prezzo convenzionato, insieme a tutti gli altri partecipanti, altrimenti può portare il pranzo al sacco. Laddove possibile, sono inserite nella gita la visita a un alpeggio o ad aziende agricole della zona, per gustare i sapori autentici del territorio.

Trekking di 2 giorni con pernottamento in rifugio

Programmi personalizzabili, in base al livello di difficoltà. Prezzo indicativo con trattamento di mezza pensione in rifugio a partire da € 110 a persona, compresa la guida alpina per due giorni.

Ciaspolate con guida alpina



Nei mesi di gennaio, febbraio e marzo proponiamo un programma di escursioni diurne e notturne con le ciaspole, accompagnate dalle Guide Alpine del Lario e delle Grigne, per provare questo sport in tutta sicurezza e scoprire i luoghi più suggestivi delle Montagne del Lago di Como.



Le ciaspolate si svolgono con un minimo di 5 partecipanti e sono accompagnate da un'esperta guida alpina. Toccano diverse mete e rifugi delle nostre montagne e sono di varia difficoltà. Alcune date sono in notturna, con la luna piena. Possono partecipare gli adulti e anche i ragazzi, che non pagano il costo della guida, ma devono essere accompagnati da un adulto. Possibilità di noleggio racchette e bastoncini.



Escursioni con le ciaspole con guida alpina € 30 a persona

Il costo comprende solo l'accompagnamento della guida. I minorenni accompagnati da un adulto non pagano il costo della guida. Il pranzo o la cena in rifugio non sono compresi. Chi lo desidera, ha la possibilità di prenotare il pasto in rifugio a prezzo convenzionato, insieme a tutti gli altri partecipanti.

Noleggio ciaspole e bastoncini 5 euro.

Tutti sugli sci ai Piani di Bobbio!

Nella stagione invernale i Piani di Bobbio sono il luogo ideale per praticare tutte le discipline dello sci, con piste adatte ad ogni livello di preparazione, scuole di sci, noleggi e accoglienti rifugi.



SCUOLA SCI PIZZO TRE SIGNORI



La località sciistica è raggiungibile da Barzio con una comoda cabinovia che in pochi minuti porta direttamente sulle piste. I maestri della Scuola di Sci Pizzo Tre Signori, con serietà, professionalità ed entusiasmo, accompagnano grandi e piccini nel fantastico mondo dello sci. Propongono lezioni, corsi di gruppo e settimane bianche, per oratori, sci club, aziende, CAI e altri gruppi organizzati, con tariffe agevolate e orari da personalizzare in base alle esigenze. Possibilità di convenzione per pranzo in rifugio. Possibilità noleggio attrezzatura.

Lezioni di gruppo minimo 8/10 partecipanti.
Maestro di sci/snowboard 1 ora: € 40 feriali, € 60 festivi
Gruppi: massimo n. 8/10 per ogni maestro, in base al livello.

Corsi per gruppi minimo 8/10 partecipanti. Prezzi e orari da concordare.

Settimane bianche Prezzi e proposte delle lezioni da concordare in base al numero di allievi. Su 10 ore di lezione (2 al giorno per 5 giorni) 1 ora gratuita. Possibilità di soggiorno in rifugio direttamente sulle piste a prezzo convenzionato. Festivi = sabati, domeniche, vacanze di Natale, Carnevale e Pasqua.





Navigare sul Lago di Como

La Scuola Orza Minore, con base a Dervio sul Lago di Como, propone corsi di vela ad ogni livello per adulti e ragazzi, preparazione patenti nautiche, noleggi, servizi per le aziende. E' leader tra le scuole di vela sui laghi lombardi, tra gli adulti e soprattutto tra i giovani, con viaggi d'istruzione per le scuole e campus estivi.



La base nautica: Dervio, un luogo magico, con la sensazione di essere fuori dal mondo pur trovandosi a pochi chilometri dalla città, a meno di un'ora da Milano, facilmente raggiungibile in auto o in treno. Una villa accogliente, un prato immenso e da lì si è subito in acqua, nello spot migliore del Lago di Como con venti costanti sia da Sud (Breva) che da Nord (Tivano).

La flotta: 11 cabinati di 6 metri in rigorosa monotipia, ideali sia per semplici veleggiate che per le regate più combattute; **19 derive**, dalle collettive alle più sportive e impegnative per massimizzare il piacere del contatto con l'acqua; **4 mezzi di assistenza** per garantire la massima sicurezza possibile

Per le aziende: Orza Minore garantisce servizi speciali dedicati alle aziende che vogliono provare le esperienze della vela come "Team Building" con esclusività durante il periodo concordato, vitto con catering personalizzato, possibilità di alloggio con bagni al piano, materiale didattico (Proiettore, PC, lavagne, riprese video)

Navigare in barca a vela: Vivi l'emozione di navigare in barca a vela sul Lago di Como. Esperienza di una intera giornata, con uscita in barca con partenza da Dervio, navigazione, pranzo, navigazione pomeridiana e rientro in porto a Dervio. Escursione con cabinati di 6 metri che possono portare fino a 5 persone (istruttore escluso). **Costo: 210 € a barca + 15 € a persona per assicurazione**



Il museo delle Grigne di Esino Lario

Ai piedi della Grigna, in un contesto naturale unico, il museo di Esino Lario racconta il territorio montano dagli albori al secolo scorso.



Sezioni principali: le grotte della Grigna, i fossili, i Celti e i Romani, la storia del ferro, gli arazzi, la vita quotidiana cento anni fa, Wikipedia. Offre 4 diversi percorsi di visita guidata su tablet con spiegazioni e domande; un touch screen sulle grotte con temi interattivi; un video della grotta di Cainallo a 360° e realtà aumentata. Vari giochi e attività didattiche assicurano una visita coinvolgente per le famiglie.



Visita museo

Ingresso ad offerta libera, gruppi su appuntamento (max due gruppi di 30 persone contemporaneamente); visita guidata per gruppi: €50. Apertura a cura di volontari sabato e domenica da Pasqua a settembre dalle 14.30 alle 16.30. Altri giorni e orari su appuntamento nel periodo scolastico e in estate. Nel parco del Museo vi è un'area attrezzata con tavoli e giochi all'aperto. E' possibile abbinare pranzo caldo al ristorante (10/12 € in base al menù) e una gita naturalistica guidata nel territorio circostante.



MUU... Museo del Latte di Vendrogno

Il piccolo museo etnografico di Vendrogno è allestito nei locali dell'antica latteria turnaria del paese, situato ai piedi del Monte Muggio, ed è dedicato alle tradizioni agricole e rurali di questi luoghi montani



Ci vediamo in latteria

Se i gruppi lo richiedono, si può iniziare la visita guidata del MUU con la proiezione di un video della durata di circa 45 minuti, che narra la giornata tipica del contadino. Partendo da questo, si racconta la vita antica della comunità che, passando dalla latteria, la eleggeva a cuore pulsante e attività rilevante, non solo per il paese, ma anche per la zona della Muggiasca. Nella visita guidata il gruppo è accompagnato nelle sale della latteria, con la spiegazione della lavorazione del latte, degli attrezzi di una volta e dei costumi tipici della zona.



Modalità e periodi di visita:

La visita si effettua su prenotazione durante tutto l'arco dell'anno, compreso il sabato. Gruppi di max 15 persone alla volta.

Contributo per la visita 1 € a persona.

Possibilità di abbinamento con una passeggiata guidata nella natura, attività e pranzo in agriturismo

Alla scoperta del mondo della seta

Il territorio lombardo vide dal Cinquecento in poi un crescendo di attività legate alla seta: allevamento di bachi, filatura dei bozzoli, torcitura e tessitura. Sul ramo lecchese del lago di Como, ad Abbadia Lariana, vi è una fabbrica per torcere il filo di seta, conservata come era a metà '800 e trasformata in museo. Restaurata e arricchita con materiali di altri filatoi ora scomparsi, dal 1998 è diventata il Civico Museo Setificio Monti.



Il Civico Museo Setificio Monti propone alle scuole e ai gruppi un'attività didattica multidisciplinare alla scoperta dell'antica lavorazione della seta all'interno del complesso serico Monti. Si presenta il ciclo di vita del baco da seta, la storia e le modalità di allevamento del baco nelle case dei contadini e le condizioni dei lavoratori nelle fabbriche. Si possono osservare gli antichi macchinari per la produzione della seta e ammirare il grande torcitoio circolare del 1818, ancora funzionante.

Un lungo... lungo filo: laboratorio sulla ricostruzione della vita del baco da seta. Con un lavoro individuale, affiancato dagli operatori didattici, ogni bambino produce un piccolo book da portare a casa. Età 3-6 anni.

Alla scoperta della torcitura: i ragazzi divisi in piccoli gruppi lavorano su veri torcitoi in miniatura, sperimentando il duro lavoro dei setaioli e le innovazioni tecniche fondamentali. Vengono analizzati i movimenti necessari al funzionamento dei macchinari e realizzate matassine da portare a casa. Età 6-11 anni

Modalità di visita e costi

Visita guidata per gruppi da 15 persone in su 2.50€ a persona; gruppi da 5 a 14 3€. Laboratori 2.50€ a persona.

Ingresso gratuito per insegnanti e accompagnatori, disabili e accompagnatori dei disabili. La visita guidata di 1 h circa è calibrata in base all'età dei visitatori. Il museo è aperto tutto l'anno: mercoledì-giovedì-venerdì ore 14-18, sabato 10-12, festivi chiuso. Possibilità di apertura su richiesta per gruppi.



Il Borgo Dipinto – Team Building Activities Greenway dei Patriarchi – Brunate e Torno

Il Centro Culturale e di Educazione Ambientale Pacrisca propone 4 diverse esperienze di scoperta del territorio delle Montagne del Lago di Como, tra natura e cultura



Il Borgo Dipinto Passeggiata a Parlasco sulle orme del bandito della Valsassina con visita del borgo affrescato. Disponibile tutto l'anno.

Team Building Activities Percorso formativo a diretto contatto con la natura del Parco della Grigna, con attività di flow learning, orientamento e sopravvivenza, per favorire lo spirito di squadra. In primavera, estate e autunno.

Mezza giornata: fino a 15 partecipanti 150 € per tutto il gruppo, oltre 10 € per ogni persona in più.

Giornata intera: fino a 15 partecipanti 190 € per tutto il gruppo, oltre 10 € per ogni persona in più.



Greenway dei Patriarchi Facile passeggiata panoramica a Varenna con visita ai giardini di Villa Monastero. In primavera, estate e autunno.

Brunate e Torno Facile passeggiata culturale (ma lunga circa 15 km) da Brunate fino a Torno lungo il Sentiero dei Trovanti e degli Avelli. Disponibile tutto l'anno.

Giornata intera: fino a 15 partecipanti 190 € per tutto il gruppo, oltre 10 € per ogni persona in più. Biglietto di ingresso a Villa Monastero non compreso (prezzo 9 €). Funicolare Brunate e traghetto non compresi (prezzo circa 10 €)



Per tutte le 4 proposte min 2 partecipanti, max 50. Possibilità pranzo, cena o degustazione, con menù e prezzo da concordare.

Castello di Vezio e laboratorio di falconeria

Al centro del Lago di Como, sul promontorio che sovrasta Varenna, si erge, da più di mille anni, il Castello di Vezio, un antico avamposto militare eretto dalla regina Teodolinda



Oggi il Castello si presenta con una torre di avvistamento, visitabile fin sulla sommità e accessibile tramite un piccolo ponte levatoio, circondata da una prima cinta muraria con una parziale torretta. E' aperto e visitabile da marzo a novembre, ospita occasionalmente esposizioni di opere d'arte nel giardino e permanentemente, all'interno della torre, un'esposizione sul Lariosauro, rettile marino preistorico venuto alla luce per la prima volta nei dintorni. Con i suoi sotterranei parzialmente visitabili, le statue disseminate nel giardino, i "fantasmi" e i rapaci del piccolo centro di falconeria, il castello si fonde, in un contesto di ineguagliabile bellezza naturale, con l'arte, la storia e la cultura del territorio e regala una piacevole pausa di relax e armonia a contatto con la natura.

Visite per gruppi e laboratori **La visita per i gruppi si effettua nei giorni feriali.**

La guida incontra il gruppo all'imbarcadero di Varenna, segue la passeggiata lungo la passerella a lago e la visita del borgo. Salita al Castello attraverso un sentiero a ciottoli. Visita ai giardini, alla torre e ai sotterranei e alla mostra sul Lariosauro.

A scelta si possono abbinare alcuni laboratori.

- **Visita completa:** € 13,00 a partecipante. Per gruppi inferiori ai 20 partecipanti è previsto un supplemento.
- **Laboratorio di Falconeria + laboratorio "Alla scoperta del cane" + ingresso al castello:** € 10,00 a partecipante. Ritrovo all'ingresso del castello, secondo necessità. Tempo min. consigliato di permanenza 4 ore. Min. 20 partecipanti.
- **Solo Laboratorio di Falconeria + ingresso al castello:** € 7,00 a partecipante. Ritrovo con il falconiere presso l'ingresso del castello, secondo necessità (il volo può avvenire solo nel pomeriggio). Tempo min. consigliato di permanenza 2:30 ore. Min 20 partecipanti.



Ritrovare antichi sentieri

Due giorni alla scoperta dell'Alta Valsassina, con visita di antichi borghi e passeggiate lungo le vecchie mulattiere che si snodano in questi bellissimoi boschi, tra natura, cultura e sapori genuini



Una proposta dedicata a piccoli gruppi, nata dalla collaborazione tra il **B&B La Cà di Sala di Margno** e l'**Agriturismo Bon Prà di Vendrognò**, ma soprattutto dall'amicizia e dalla comune passione per il territorio dell'Alta Valsassina, la sua cultura e la sua natura.

Il programma prevede: l'arrivo alle 19 all'Agriturismo Bon Prà di Vendrognò e la cena. Una passeggiata notturna nel bosco, in compagnia dei gestori, attraverso il sentiero per Margno, assaporando il fascino ed i suoni del bosco di notte. Pernottamento e colazione al B&B La Cà di Sala. In mattinata, visita del Borgo Storico di Margno, in compagnia della proprietaria. A seguire, rientro a Vendrognò per il sentiero, esplorando l'antica via di collegamento tra monti e lago, questa volta alla luce del giorno, e pranzo al Bon Prà.



Quota di partecipazione

Adulti € 100 a persona, bambini fino a 12 anni € 75.

Il sentiero è di facile percorribilità (circa 1 ora e mezza di cammino). Necessario abbigliamento comodo e scarpe adatte al trekking, k-way e torcia elettrica. Trasporto bagagli a cura degli organizzatori. Si declina ogni responsabilità durante tragitti e spostamenti.



Relax and take a break in Valsassina

Il Bar Sport di Casargo è il luogo ideale per una sosta relax, in occasione di visite e gite di gruppo in Valsassina, per un pranzo o una merenda in terrazza, all'ombra del platano secolare.



Immerso nella natura incontaminata dell'Alta Valsassina, il Bar Sport è situato lungo la strada centrale di Casargo. E' gestito con simpatia e cortesia da Stefania Muttoni e dalla sua famiglia. Nell'ampio giardino, in pieno relax sotto il platano secolare, si possono gustare squisite colazioni, con dolci e brioches, e caffè speciali.

Nei caldi pomeriggi estivi si può godere il fresco scegliendo tra un vasto assortimento di panini, piadine pizzelle, centrifughe di frutta fresca, granite, gelati e freschi aperitivi. Il bar dispone di un'ampia sala con ambientazione calda e accogliente in stile montano dove si possono assaggiare un vasto assortimento di cioccolate, the e tisane.

Pranzi e merende speciali per gruppi

Pranzo: pizzella o panino o piadina e bibita € 5.

Merenda: torta casalinga e bibita € 4,

piadina nutella e bibita € 5,

torta o dolci e cioccolata calda € 5.

Prezzi a persona. Offerta valida nei mesi di aprile, maggio, giugno, luglio e settembre, per gruppi di minimo 10 persone.





Agricolando... al Bon Prà!

L'attività didattica in agriturismo è aperta a tutti coloro che credono nell'importanza del rapporto con il mondo naturale per la crescita individuale, che vogliono vivere una giornata diversa legata alla terra, alla natura, al bosco, alla flora e fauna, all'agricoltura e alla zootecnia di montagna, portando dentro di sé un'esperienza autentica e reale.



La visita si svolge presso l'Agriturismo Bon Prà di Vendrogno, Fattoria Didattica accreditata dalla Regione Lombardia. L'azienda agricola a conduzione familiare è situata sul versante sud della Val Muggiasca, in Valsassina, a circa 800 metri circondata da boschi e castagneti e offre una visione paesaggistica eccezionale tra Grigna e Lago di Como.

Propone in modo giocoso e divertente laboratori didattici per varie fasce di età della scuola dell'infanzia e primaria, tra i quali: Realizzazione mappe di una fattoria in montagna, Magiche favole contadine, I tesori del bosco, Artisti "nell'erba", Contadino per un giorno, Come si cura e si nutre un animale domestico, Il gioco delle trasformazioni, Superdetective della natura, Orticoliamo, Manipolazione dell'argilla, Pietra su pietra, Caccia all'agri tesoro!



Laboratori di fattoria didattica

Gruppi di famiglie e altri gruppi: per i bambini 1/2 giornata € 5 a persona, € 7 con merenda, giornata intera € 8, € 10 con merenda. Pranzo al sacco oppure possibilità di pranzo con piatto unico e dolce € 6. Per gli adulti € 15 (primo, secondo, dolce, bevande escluse). Le visite didattiche si effettuano su prenotazione, escluso domenica e festivi. Si può accedere alla fattoria didattica con un bus di lunghezza massima 9 mt.

Soggiorni per gruppi e fattoria didattica all'Agriturismo La Possa



L'Azienda Agrituristica La Possa è a 1000 m. di altitudine fra le montagne della Valsassina, vicino alle piste da sci di Bobbio e di Artavaggio.

E' una azienda biologica accreditata come fattoria didattica della Regione Lombardia. Propone settimane verdi e bianche, giornate per le scuole e campi estivi.



In azienda si coltivano piccoli frutti, antiche varietà di mele, pere, susine, ciliegie, noci e castagne e vi si allevano animali di bassa corte. Dispone di locali chiusi e riscaldati sia per le attività didattiche che per il pranzo al sacco o in azienda. Per i pernottamenti un salone da 35 posti letto e 6 bungalow da 4 posti letto. La Possa svolge attività didattica per scuole materne, elementari e medie, diversamente abili e altri gruppi. Con i nostri laboratori portiamo i ragazzi a riscoprire la vita rurale, la flora e la fauna e la bio diversità della valle. L'obiettivo è di trasmettere le informazioni riguardanti l'attività agricola, educando nello stesso tempo al consumo degli alimenti nel rispetto dell'ambiente, in uno scenario reale immerso nella natura.



Soggiorni per gruppi

Prezzi con sistemazione nel salone

Bambini € 35 pensione completa, € 25 mezza pensione, Adulti rispettivamente € 60 e € 45.

Da giugno a settembre. Minimo 10 partecipanti. 1 accompagnatore gratis ogni 10 persone. E' possibile organizzare attività didattiche e ricreative e laboratori. Possibilità preventivo per sistemazione in chalet.

Fattoria didattica: mezza giornata € 5 (minimo 10 bambini), intera € 10 (minimo 10/15 bambini), su prenotazione escluso la domenica e festivi. I laboratori si concordano al momento della prenotazione.



Insolite presenze nell'Altopiano Valsassinese

Una passeggiata in compagnia, per conoscere la Valsassina con occhi diversi, tra natura, curiosità sul passato e sapori genuini

La centrale idroelettrica della Moto Guzzi

Terminata la Seconda Guerra Mondiale, la Moto Guzzi realizzò in Valsassina una centrale per portare corrente negli stabilimenti di Mandello del Lario, sfruttando le acque del Pioverna. Chiusa negli anni '60, venne in gran parte smantellata, ad esclusione del lungo tracciato di cemento che collegava Moggio, Cassina, Cremeno e Maggio. In una delle vallette dove confluivano i torrenti dalla centrale sorge la Cascina Cornella. La proprietaria Marialuisa ha ricostruito la storia della centrale e degli operai che vi lavorarono tra il 1947 e il 1950. Per l'Altopiano Valsassinese, l'opera rappresentò una grande occasione di sviluppo e portò lavoro nel difficile periodo del Dopoguerra.



L'Agriturismo Cascina Cornella si trova a Cremeno, in un'ampia conca verde circondata dai boschi. La proprietaria Marialuisa Invernizzi, appassionata di arte e cultura locale, propone una giornata nella natura, per gruppi di amici e famiglie che desiderano conoscere la Valsassina, per condividere in amicizia la sua passione e trasmettere i valori e la storia di questi luoghi. Il programma prevede una giornata (o mezza giornata) in sua compagnia alla scoperta del territorio. Rimanendo all'interno dei confini della Cornella sarà possibile avvicinarsi a questa storia incredibile, con aneddoti e curiosità, visitando la mostra allestita per l'occasione all'interno dei locali. Ed in compagnia seguirà una pausa mangereccia per gustare i sapori autentici della Valsassina.

Giornata in agriturismo alla scoperta del Canale Moto Guzzi

Quota individuale di partecipazione da 20 a 25 € a seconda del numero di partecipanti

Comprende la pausa mangereccia in agriturismo a buffet con menù stagionale, che può essere concordato (antipasti, formaggi, verdure, dolci, acqua, 1/4 vino e caffè). Consigliabile abbigliamento sportivo e scarpe comode per la camminata.



La Fattoria dell'Amicizia al Galletto della Puppola

Una giornata spensierata nella natura della Valsassina,
con percorsi, laboratori e attività ricreative
per scuole, oratori e gruppi



Negli ampi spazi annessi al Centro Sportivo Conca Rossa di Barzio, il Galletto della Puppola propone attività e laboratori per scuole, gruppi e oratori. Il centro dispone di un campo da beach volley, uno da calcio e uno da tennis, un campo da basket, il tiro con l'arco, un percorso minibike e un piccolo minigolf. Inoltre c'è una piccola serra con semina e coltivazione di piante aromatiche e verdure, una zona country per attività come il Battesimo della sella e piccole passeggiate a cavallo.

Da visitare la Fattoria dell'Amicizia per conoscere gli animali: maiali, galline, oche e papere, capre, pecore, asini, pony e conigli, e un breve percorso del bosco, per conoscere da vicino le piante spontanee e i piccoli animali che ci vivono. Nell'ampia zona con Dog Park con agility dog, ostacoli, si svolgono percorsi ed attività a tema con l'educatore cinofilo Marco Ciceri di Babaraba.



Giornate a tema: “Il Percorso del Latte” - “Un Giorno in Fattoria”

Percorsi e proposte per scuole e gruppi da settembre a maggio, dal lunedì al venerdì. Minimo 15 partecipanti. Le attività si svolgono sull'intera giornata, con laboratorio e attività al mattino, pranzo “dalla terra alla tavola” con degustazione di formaggi, salumi, pasta e prodotti caserecci, laboratori e attività pomeridiane, merenda della nonna e ritiro del cestino con i prodotti lavorati dai bambini.

Quota di partecipazione € 15 a persona. Gratuità per insegnanti e accompagnatori.

Sui sentieri di Premana... tra natura e storia

Il Ristoro Giabi, situato a poca distanza dall'abitato di Premana, è la base ideale per una giornata a contatto con la natura delle Montagne del Lago di Como.



Il piccolo Ristoro Giabi, completamente immerso nel verde, è raggiungibile con una breve passeggiata a piedi partendo dalla zona industriale di Premana, o con un bel sentiero che scende dal paese. Con la sua tipica ambientazione di montagna e i grandi spazi all'aperto, ben si presta ad accogliere gruppi e scuole in gita sulle Montagne del Lago di Como.

La gestione del ristoro è familiare e i proprietari sono molto legati al paese e alle sue tradizioni, in particolare propongono le ricette tradizionali della cucina premanese e di montagna. Qui vicino poi c'è la partenza del percorso della manifestazione **Premana Rivive l'Antico**, che si svolge ogni due anni nel mese di ottobre (da non perdere).

E' possibile organizzare una gita di un'intera giornata, abbinando la visita del Museo Etnografico di Premana e del centro storico, oppure una passeggiata naturalistica sui sentieri intorno al paese, con laboratori a tema sulla natura.

Il Ristoro Giabi accoglie gruppi e scuole nel periodo da maggio a settembre, dal lunedì al sabato. Gruppi minimo 12 persone massimo 30.

Menù degustazione piatti tipici della tradizione premanese € 23 bevande escluse
Menù piatto unico + dolce € 12 bevande escluse.



Una passeggiata speciale lungo il fiume ai piedi della Grigna

L'itinerario "Il Villaggio lungo il Fiume" lungo le rive del Torrente Pioverna, attraverso grandi sculture in legno, racconta la vita di montagna di una volta. E' raggiungibile con una facile passeggiata dall'Agriturismo Ai Grassi e Lunghi.



Partendo dall'Agriturismo Ai Grassi e Lunghi, situato in splendida posizione ai piedi della Grigna Settentrionale, si può percorrere il suggestivo itinerario "La terra delle meraviglie. Il Villaggio lungo il Fiume" che si snoda lungo le rive del Torrente Pioverna, corredato da sculture lignee realizzate da Marco Ciacci.

A casa di Laura e Manuel, presso l'Agriturismo è possibile organizzare per Scuole e Gruppi una passeggiata a tema con una guida e altre attività, corsi e laboratori (es. Fotografia, Nordic Walking). La buona cucina e i prodotti genuini dell'agriturismo, come conserve, formaggi e salumi, fanno da corredo a una situazione dove si può godere di momenti di grande relax.

Itinerario Turistico (T).

Menù bambini a partire da 8 €; Menù degustazione 20 € e altre possibilità alla carta

Possibile anche vivere delle esperienze in residenziale

3 camere matrimoniali con servizi – 1 camerata con 8 posti letto)



Rifugio Buzzoni

Raggiungibile in circa un'ora dai Piani di Bobbio, il Rifugio Buzzoni è la meta ideale per trekking e passeggiate per oratori e gruppi di ogni età



Il Rifugio Buzzoni, del CAI di Introbio, sorge a quota 1590 m all'Alpe Mota, nel comune di Introbio. Gestito con passione e simpatia dalla giovane coppia formata da Claudio Prada e dalla moglie Chiara, il piccolo e accogliente rifugio è situato su un balcone naturale che si affaccia sulla Valsassina e sul massiccio della Grigna.

E' facilmente raggiungibile dai Piani di Bobbio con una passeggiata di circa 1 ora lungo il sentiero 101 o da Valtorta (BG) in circa 1 ora e mezza, oppure con un trekking più impegnativo, salendo da Introbio (sentiero 25) o da Barzio (sentiero 19) in circa 2 ore e mezza.

Oltre che nelle due sale interne, si può mangiare anche nel grande tavolo di legno all'esterno. La cucina è casalinga e propone piatti tipici di montagna, formaggi della zona e dolci fatti in casa.

Trekking al rifugio per gruppi

Pranzo tipico in rifugio da 7 a 20 € a persona in base al menù

Salita al rifugio in autonomia con la funivia dai Piani di Bobbio (nei giorni e periodi di apertura), oppure da Valtorta, da Introbio o Barzio. Max 35 persone. Proposta valida tutto l'anno nei giorni di apertura.

Rifugio Gran Baita

Immerso nella natura dei Piani di Bobbio, il Rifugio Gran Baita propone convenzioni speciali per i gruppi e gli oratori. Con la sua posizione direttamente sulle piste da sci, in inverno è sosta ideale per il pranzo, per soggiorni e settimane bianche. Nella bella stagione è punto di partenza per gite, trekking, arrampicata e attività all'aria aperta.



Il Rifugio Gran Baita è a gestione familiare. L'accogliente sala da pranzo ospita circa 50 posti a sedere, mentre altri 20 sono disponibili nei tavoli all'esterno. La cucina è casalinga e propone piatti tipici della tradizione montana e menù ad hoc per bambini. E' possibile pernottare in rifugio, con possibilità di alloggio per scuole, gruppi e famiglie a prezzo speciale. Il Rifugio Gran Baita è aperto tutti i giorni nella stagione invernale (da dicembre a marzo) e nella stagione estiva (dal 15 giugno al 15 settembre) e nei weekend e festivi di tutto l'anno.



Soggiorni, weekend e settimane bianche

Mezza pensione € 35, pensione completa € 45 a persona.

Gratuità soggiorno per accompagnatore di gruppi superiori alle 15 persone. Il rifugio dispone di una camerata da 20 posti letto con due bagni, adatti anche a persone disabili.

Convenzione per i gruppi

Possibilità di convenzione con i gruppi per pasti e merende in occasione di gite, corsi di sci e settimane bianche.

Rifugio Griera

Il Rifugio Griera, ai piedi del Monte Legnone, nella stagione estiva propone soggiorni per gruppi. Posizione panoramica, simpatia e cucina genuina, a base di piatti tipici rivisitati sono i punti di forza della gestione della rifugista Serena Sironi



Il Rifugio Griera si trova all'Alpe Campo a 1.734 m di altitudine sul Monte Legnone nel territorio del comune di Pagnona. Il luogo è magico, la natura è incontaminata e il panorama spazia dal lago ai monti.

E' gestito da Serena Sironi, la "crapuna de Laurca", che vi si dedica con tanta passione e determinazione. Propone erbe locali, formaggi d'alpeggio e tipicità territoriali varie, ad alto valore biologico, con una caratteristica cucina casalinga, che reinterpreta i sapori della tradizione. L'ambiente è informale e simpatico. Dispone di una camerata da 16 posti e di 2 camere da 2, per un totale di 20 posti letto. La salita si effettua da Pagnona o da Premana in circa 2 ore e 30.



Soggiorni al rifugio per gruppi

Mezza pensione € 40, pensione completa € 55. Prezzi a persona escluse le bevande. 1 gratuità ogni 10 persone. Proposta valida nei giorni feriali e non festivi di giugno e settembre.

Giro d'Italia dei Sapori alla Locanda La Puppola di Moggio

La Locanda Toscana La Puppola di Moggio
vi invita a scoprire i sapori regionali della
nostra splendida Italia con menù tematici e
degustazioni per gruppi



La Puppola è una locanda toscana, che si trova a Moggio in Valsassina, all'interno del Centro Sportivo Locatelli. Il ristorante è inserito in un verde e tranquillo contesto naturale, circondato dal paesaggio dei monti, perfetto per trascorrere piacevoli momenti lontani dal caos della città, in tutte le stagioni.

E' gestito da Mirco Pasquini, toscano originario di Torrita di Siena, e dalla moglie Katia. Propone piatti tradizionali della cucina toscana, con grande attenzione ai vini e alle materie prime, che vengono attentamente selezionate dalle zone di provenienza.

La giovane coppia, sempre alla ricerca di nuove idee, nel 2018 ha intrapreso un nuovo progetto, un Giro d'Italia alla scoperta di prodotti e ricette del nostro Bel Paese, che poi vengono riproposti nel ristorante di Moggio. Durante la settimana è possibile organizzare giornate a tema regionale per i gruppi.

Menù degustazione per gruppi **“Scegli la tua regione”**

Minimo 15 persone dal lunedì al venerdì a pranzo o a cena,
(esclusi luglio e agosto)

A partire da € 25 a persona con possibilità
di degustazione vini in abbinamento

Albergo Ristorante Sassi Rossi ***

Un accogliente tre stelle a gestione familiare, ideale per le gite di gruppo, grazie alla sua posizione strategica, ad un passo dal lago e dalle piste da sci, dai principali luoghi di visita e dagli itinerari di trekking della Valsassina



L'Albergo Ristorante Sassi Rossi si trova a Crandola, piccolo paesino dell'Alta Valsassina, piccola vallata dominata dalla Grigna dal Pizzo dei Tre Signori, a 10 Km dal Lago di Como e vicino alle funivie del Pian delle Betulle e dei Piani di Bobbio.

Le camere sono confortevoli, pulite e ordinate, in stile tradizionale. Sono tutte dotate di servizi igienici privati con doccia o vasca da bagno, phon, TV Color. Tutti i piani sono serviti da un ascensore, adatto anche ai disabili. Il ristorante, curato direttamente dai gestori, ha una lunga tradizione di cucina locale e Valtellinese (le origini della Famiglia Giumelli). Oltre all'ampia sala ristorante, la struttura dispone di una tavernetta, adatta per attività di gruppo diurne e serali. Intorno all'albergo, un ampio giardino verde, circondato da un bel panorama sulla Grigna.

L'ampio parcheggio permette a scuole e comitive di parcheggiare agevolmente con gli oltre 50 posti auto.

Soggiorni per gruppi

“Pernottamento con gusto” in mezza pensione € 55 a persona
Cena a base di prodotti tipici, con antipasto, primo, secondo e dessert.,
pernottamento e prima colazione. Supplemento camera singola 10 €,
1 gratuità ogni 20 persone. Proposta valida tutto l'anno.



Albergo Alpino ***

Un albergo confortevole a gestione familiare, con proposte per i gruppi valide tutto l'anno, in posizione ideale per organizzare, in tutte le stagioni, una gita tra lago e monti



L'Albergo Alpino di Casargo è un tre stelle con ristorante, aperto tutto l'anno. L'ambiente è confortevole e familiare e la cucina è basata principalmente sui piatti tipici della valle.

L'albergo dispone di 19 camere disposte su tre piani, tutte servite da un comodo ascensore e dotate di telefono e TV satellitare.

Il ristorante, sempre aperto a pranzo e cena, propone un ricco menù alla carta le ricette della tradizione della Valsassina.

Oltre all'ampia sala, le caratteristiche tavernette sono a disposizione dei gruppi e delle scuole per attività ricreative diurne e serali.

Proposte per i gruppi

Mezza pensione € 55 a persona con cena tipica (antipasto, primo, secondo, dessert) e pernottamento con colazione a buffet. Camere singole, doppie o a più letti. Una gratuità ogni 20 partecipanti. Offerta valida tutto l'anno.



Albergo Vittoria ***

A brevissima distanza da Lecco e dai Piani di Bobbio e di Artavaggio, l'Albergo Vittoria è un tre stelle con ristorante nel centro di Barzio, che accoglie gruppi e scuole per gite e settimane bianche.



Il Vittoria è un'attività storica, uno dei primi alberghi sorti a Barzio, gestito da ben 50 anni dallo stesso proprietario. Nel corso del tempo è stato più volte modernizzato con varie ristrutturazioni, la più recente delle quali ha previsto l'installazione dell'ascensore.

La gestione familiare dell'albergo è curata dalla stessa proprietaria, la signora Rosella. E' aperto tutto l'anno e dispone di 15 camere per gli ospiti, dotate di tutti i comfort. Il ristorante propone piatti tipici del territorio e anche ricette di cucina italiana e internazionale, preparate con cura utilizzando prodotti genuini e di qualità, con proposte specifiche per le scuole ed i gruppi. Per gruppi numerosi collabora con il vicino Hotel Cristallo.

Soggiorni per gruppi

1 notte: pernottamento e colazione € 30, mezza pensione € 45

da 2 notti in su: pernottamento e colazione € 27, mezza pensione € 42

Prezzi a persona a notte. Offerta valida per gruppi con minimo 20 persone.

1 gratuità ogni 20 partecipanti

Hotel Cristallo ***

L'Hotel Cristallo è un accogliente tre stelle di Barzio, comodo per raggiungere le piste da sci ed i sentieri dei Piani di Bobbio e Artavaggio, il Lago di Como, Lecco ed i luoghi Manzoniani



L'Hotel Cristallo è un grazioso albergo tre stelle situato nel centro di Barzio in Valsassina. E' una struttura a conduzione familiare, con 16 camere, semplici, soleggiate e curate, dotate di tutti i comfort. L'ampia e accogliente sala ristorante propone piatti tipici della tradizione montana e anche menù più classici, accompagnati da vini selezionati. Nel salottino è allestito un angolo relax con un caminetto. A disposizione area wi-fi gratuita. La bella terrazza esterna ospita tavolini per godere sole ed il fresco in tranquillità, magari sorseggiando un buon aperitivo. Vicinissimi all'hotel il parcheggio e la navetta per la funivia dei Piani di Bobbio. Per gruppi numerosi collabora con il vicino Albergo Vittoria.

Soggiorni per le gruppi

1 notte: pernottamento e colazione € 30, mezza pensione € 45
da 2 notti in su: pernottamento e colazione € 27, mezza pensione € 42
Prezzi a persona a notte. Offerta valida per gruppi con minimo 20 persone.
1 gratuità ogni 20 partecipanti



Albergo Maggio ***

L'albergo Maggio è un hotel 3 stelle che si trova a Cremeno nella frazione di Maggio, località turistica dell'Altopiano Valsassinese vicina ai Piani di Bobbio e Artavaggio, base ideale per una vacanza sulle Montagne del Lago di Como in tutte le stagioni.



L'Albergo Maggio è una struttura ricettiva dalla lunga storia, iniziata negli anni '20 del 1900, ed è ancora oggi un'attività a conduzione familiare.

E' aperto tutto l'anno e dispone di 14 camere per gli ospiti per un totale di 25 posti letto, un'ampia sala da pranzo in stile Liberty, locale bar e un'accogliente sala da the. Inoltre c'è una caratteristica taverna con camino, che può essere utilizzata da gruppi e scuole. A disposizione dei clienti c'è un verde giardino, un comodo parcheggio e la piscina all'aperto riscaldata per i mesi estivi.



Soggiorni per gruppi

Formula pernottamento

e colazione € 35 a persona

Gratuità soggiorno per un accompagnatore
ogni 20 persone.

Agriturismo B&B Al Molin

Situato a Colico, sul Lago di Como, in posizione panoramica e in luogo tranquillo e soleggiato, è una caratteristica struttura ricettiva aperta tutto l'anno, adatta al soggiorno di piccoli gruppi



L'Agriturismo Al Molin è stato ricavato da un opificio del primo Novecento, recentemente ristrutturato, mantenendo alcune caratteristiche della struttura originaria. E' la residenza ideale per piccoli gruppi che cercano relax e tranquillità, pur essendo a pochi minuti a piedi dalle rive del Lago di Como.

E' aperto tutto l'anno e dispone di ampie stanze e di un appartamento per un totale di 10 posti letto. L'ambiente è familiare e cordiale: i proprietari, che gestiscono direttamente la struttura, ci tengono a far sentire gli ospiti a loro agio. Ha una grande sala comune per la colazione, con area relax e TV, e una terrazza panoramica con vista sui monti e sul lago.

La struttura offre il servizio di pernottamento e prima colazione, a base di prodotti genuini del territorio. E' raggiungibile anche in treno. Dispone di parcheggio gratuito. Nelle vicinanze si possono noleggiare biciclette.

Soggiorni per gruppi

Formula pernottamento e colazione € 35 a persona

Soggiorno minimo 2 notti



Proposte per i gruppi 2022 - 2023



Per informazioni, prenotazioni e preventivi contattate:

Rete di Imprese Montagne del Lago di Como

Piazza IV Novembre, 1 - 23832 Crandola Valsassina (LC)
www.montagnelagodicomo.it - info@montagnelagodicomo.it

Tel. 0341 802040 - Cell. 347 5102227 – 333 6906121

P. IVA 03651180139

Proposte per i gruppi 2022 - 2023



Direzione tecnica a cura di:



Rigamonti Viaggi – Lakes Tour & Experiences

Corso Martiri della Liberazione, 83 - 23900 Lecco (LC)

P.IVA 03085350134

Licenza SCIA - Prov. di Lecco - Prot. 18451

Polizza RC - Polizza Assicurazione RC: 1505002741/V Nobis Ass.ni

Fondo garanzia - Filodiretto Protection polizza 6006000187/F

www.rigamontiviaggi.it

Proposte per i gruppi 2022 - 2023



Rigamonti Viaggi da oltre 50 anni SEMPRE sulla cresta dell'onda per le Vostre vacanze!

Le agenzie Rigamonti Viaggi sono gestite in modo professionale, dinamico, giovane e vivace. Offriamo tantissime proposte per le diverse tipologie di clientela, dal viaggiatore low cost che richiede il semplice biglietto aereo, a quello Vip che esige un viaggio personalizzato e su misura.

Realizziamo indimenticabili viaggi di nozze, esclusivi tours, emozionanti crociere, rilassanti vacanze benessere e molto altro ancora.

Non vendiamo una fotografia su un catalogo, ma creiamo la migliore soluzione di viaggio secondo le Vostre esigenze.

La vostra soddisfazione è il nostro obiettivo principale, garantendoVi che da noi troverete sempre un sorriso, cordialità e simpatia.

Rigamonti Viaggi la trovi a Calolziocorte in Via Galli 10,
a Lecco Rigamonti Viaggi è presso Virtual Travel in Corso martiri della Liberazione 83.